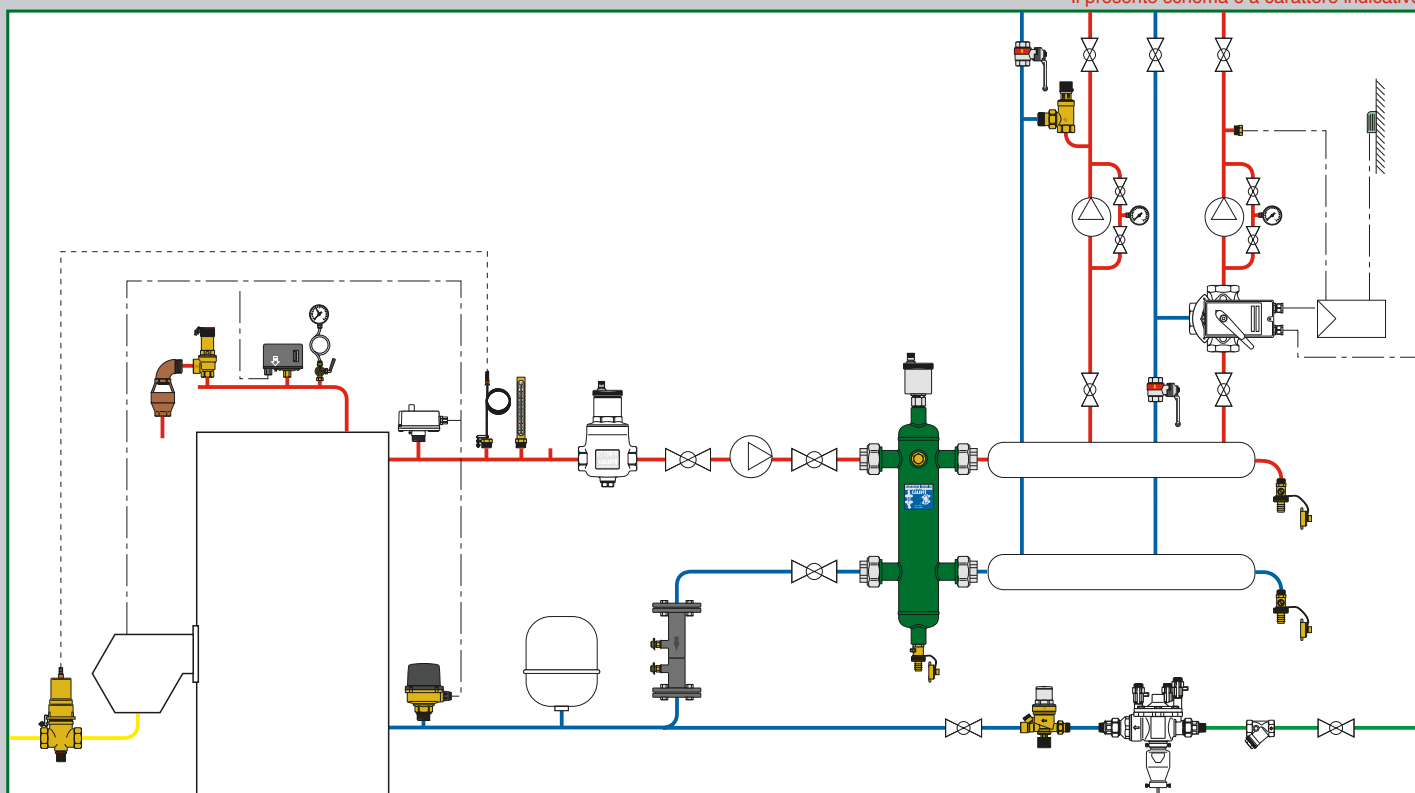


COMPONENTI PER CENTRALI TERMICHE

Il presente schema è a carattere indicativo



Valvola di sicurezza qualificata e tarata I.S.P.E.S.L.	serie 527
Imbuti e raccoglitori di scarico per valvole di sicurezza	serie 5521, 5520
Valvole di sicurezza	serie 311, 312, 313, 314, 513, 514
Valvole di intercettazione del combustibile	serie 541, 540
Valvole di scarico termico	serie 542, 543, 544
Regolatore di tiraggio a doppia sicurezza	serie 529
Valvola di sicurezza TP	serie 310
Separatori d'aria	serie 547, 550
Separatore idraulico	serie 548
Collettore-separatore idraulico SEPCOLL	serie 559
Gruppi di riempimento	serie 553, 554, 573, 574
Valvola a sfera con ritegno incorporato	serie 327
Valvola antitermosifone con pressione di apertura controllata	serie 510
Valvola by-pass differenziale	serie 519
Collettore porta strumenti montato	serie 336
Separatore d'aria accessoriato montato, con isolante	serie 302
Tronchetto misuratore di portata	serie 683
Termostati, pressostati e interruttori a galleggiante	serie 621, 622, 623, 624, 625, 613
Flussostati	serie 315, 626
Rubinetto scarico caldaia	serie 538
Rubinetto automatico e valvola a sfera per intercettazione vasi d'espansione	serie 558, 5580
Rubinetto manometro - campione I.S.P.E.S.L., a tre vie e riccio ammortizzatore	serie 690, 691
Termometri e manometri	serie 692, 693, 694, 557, 503, 688, 689, 5560
Pompa prova impianti	serie 695



527

depl. 01053

Valvola di sicurezza qualificata e tarata I.S.P.E.S.L.
 Attacchi femmina - femmina.
 Sovrappressione di apertura 10%.
 Scarto di chiusura 20%.
 PN 10.
 Campo di temperatura: 5÷110°C.
 Tarature standard:
 2,25 - 2,5 - 2,7 - 3 - 3,5 - 4 - 4,5 - 5 -
 5,4 - 6 bar.



I.S.P.E.S.L.

Codice		Conf.	Imballo
5274 ..	1/2" x 3/4"	1	25
5275 ..	3/4" x 1"	1	20
5276 ..	1" x 1 1/4"	1	5
5277 ..	1 1/4" x 1 1/2"	1	5



527

depl. 01053

Tarature speciali

Valvola di sicurezza qualificata e tarata I.S.P.E.S.L.
 Attacchi femmina - femmina.
 Sovrappressione di apertura 10%.
 Scarto di chiusura 20%.
 PN 10.
 Campo di temperatura: 5÷110°C.
 Tarature speciali eseguite su richiesta:
 1 - 1,5 - 2 - 7 - 8 bar.



I.S.P.E.S.L.

Codice		Conf.	Imballo
5274 ..	1/2" x 3/4"	1	25
5275 ..	3/4" x 1"	1	20
5276 ..	1" x 1 1/4"	1	5
5277 ..	1 1/4" x 1 1/2"	1	5

• • Completamento codice valvole di sicurezza

bar	• •	bar	• •	bar	• •
1	10	2,7	27	5	50
1,5	15	3	30	5,4	54
2	20	3,5	35	6	60
2,25	22	4	40	7	70
2,5	25	4,5	45	8	80



5521

depl. 01053

Imbuto di scarico,
 con curva orientabile.

Codice		Conf.	Imballo
552140	1/2" M x 3/4" F	1	50
552150	3/4" M x 3/4" F	1	50
552160	1" M x 1 1/4" F	1	5
552170	1 1/4" M x 1 1/4" F	1	5



5520

depl. 01053

Imbuto di scarico.

Codice		Conf.	Imballo
552050	3/4" F x 3/4" F	1	25
552070	1 1/4" F x 1 1/4" F	1	5



5520 •

depl. 01053

Raccoglitore di scarico,
 a bacinella.

Codice		Conf.	Imballo
552080	1 1/2" F	1	—



311

depl. 01053

Valvola di sicurezza ordinaria.
Attacchi femmina - femmina.
Sovrappressione di apertura 20%.
Scarto di chiusura 20%.
PN 10.
Campo di temperatura: 5÷110°C.
Tarature: 2,5 - 3 - 3,5 - 4 - 5 - 6 - 7 - 8 bar.
2 bar (solo 3/4").



Codice	Conf.	Imballo
3114 .. 1/2" 3 - 6 - 7	1	50
3114 .. 1/2" 2,5 - 3,5 - 4 - 5 - 8	1	50
3115 .. 3/4"	1	50



513

depl. 01053

Valvola di sicurezza ordinaria.
Attacchi femmina - femmina.
Sovrappressione di apertura 20%.
Scarto di chiusura 20%.
PN 10.
Campo di temperatura: 5÷110°C.
Tarature: 1,5 - 2 - 2,5 - 3 - 3,5 - 6 - 7 - 8 bar.



Codice	Conf.	Imballo
5134 .. 1/2" 3 - 6 - 7	1	50
5134 .. 1/2" 1,5 - 2 - 2,5 - 3,5 - 8	1	50



312

depl. 01053

Valvola di sicurezza ordinaria.
Attacchi maschio - femmina.
Sovrappressione di apertura 20%.
Scarto di chiusura 20%.
PN 10.
Campo di temperatura: 5÷110°C.
Tarature: 2,5 - 3 - 3,5 - 4 - 5 - 6 - 7 - 8 bar.



Codice	Conf.	Imballo
3124 .. 1/2" 3 - 6 - 7	1	50
3124 .. 1/2" 2,5 - 3,5 - 4 - 5 - 8	1	50



513

depl. 01053

Valvola di sicurezza ordinaria.
Attacchi femmina - femmina.
Sovrappressione di apertura 20%.
Scarto di chiusura 20%.
PN 10.
Campo di temperatura: 5÷110°C.
Tarature: 2,5 - 3 - 3,5 - 6 - 7 - 8 bar.
1,5 - 2 - 4 bar (solo 1" x 1 1/4").



Codice	Conf.	Imballo
5136 .. 1" x 1 1/4"	1	25
5137 .. 1 1/4" x 1 1/2"	1	10



313

depl. 01053

Valvola di sicurezza ordinaria.
Attacchi femmina - femmina.
Sovrappressione di apertura 20%.
Scarto di chiusura 20%.
PN 10.
Campo di temperatura: 5÷110°C.
Tarature: 2,5 - 3 - 6 - 7 - 8 bar.



Codice	Conf.	Imballo
3134 .. 1/2" c/ manom.	1	50
3135 .. 3/4" c/ manom.	1	50
313432 3 bar 1/2" c/ att. manom.	1	50
313532 3 bar 3/4" c/ att. manom.	1	50



514

depl. 01053

Valvola di sicurezza ordinaria.
Attacchi maschio - femmina.
Sovrappressione di apertura 20%.
Scarto di chiusura 20%.
PN 10.
Campo di temperatura: 5÷110°C.
Tarature: 2 - 2,5 - 3 - 3,5 - 4 - 5 - 6 - 7 - 8 bar.



Codice	Conf.	Imballo
5144 .. 1/2" 3 - 6 - 7	1	50
5144 .. 1/2" 2 - 2,5 - 3,5 - 4 - 5 - 8	1	50



314

depl. 01053

Valvola di sicurezza ordinaria.
Attacchi maschio - femmina.
Sovrappressione di apertura 20%.
Scarto di chiusura 20%.
PN 10.
Campo di temperatura: 5÷110°C.
Tarature: 2,5 - 3 - 6 - 7 - 8 bar.



Codice	Conf.	Imballo
3144 .. 1/2" c/ manom.	1	50
314432 3 bar 1/2" c/ att. manom.	1	48
314462 6 bar 1/2" c/ att. manom.	1	48



541

depl. 01046

Valvola di intercettazione del combustibile.
Corpo in ottone.
Attacchi filettati femmina.
Pmax d'esercizio: 50 kPa.
Tmax d'esercizio: 85°C (lato valvola).
Lunghezza capillare: 5 o 10 m.
Qualificata e tarata I.S.P.E.S.L.:
tarature 98°C e 120°C.

Con dichiarazione di conformità Caleffi:
tarature 140°C, 160°C e 180°C.



I.S.P.E.S.L.

• Completamento codice

	541	540	5 m	10 m
taratura	98°C	97°C	0	1
	120°C	120°C	2	3
	140°C	140°C	4	5
	160°C	160°C	6	7
	180°C	180°C	8	9

Codice	Taratura	Conf.	Imballo
54104 •	1/2" 98°C	1	5
54105 •	3/4" 98°C	1	5
54106 •	1" 98°C	1	5
54107 •	1 1/4" 98°C	1	5
54108 •	1 1/2" 98°C	1	–
54109 •	2" 98°C	1	–
54104 •	1/2" ...°C	1	5
54105 •	3/4" ...°C	1	5
54106 •	1" ...°C	1	5
54107 •	1 1/4" ...°C	1	5
54108 •	1 1/2" ...°C	1	–
54109 •	2" ...°C	1	–



541

depl. 01046

Valvola di intercettazione del combustibile.
Corpo in bronzo.
Attacchi flangiati PN 16.
Accoppiamento con controflangia EN 1092-1 (ex UNI 2278).
Pmax d'esercizio: 11 kPa.
Tmax d'esercizio: 85°C (lato valvola).
Lunghezza capillare: 5 o 10 m.
Qualificata e tarata I.S.P.E.S.L.:
tarature 98°C e 120°C.

Con dichiarazione di conformità Caleffi:
tarature 140°C, 160°C e 180°C.



I.S.P.E.S.L.

Codice	Taratura	Conf.	Imballo
54160 •	DN 65 98°C	1	–
54180 •	DN 80 98°C	1	–
54160 •	DN 65 ...°C	1	–
54180 •	DN 80 ...°C	1	–



541

depl. 01046

Valvola di intercettazione del combustibile per impieghi ad alte pressioni.
Corpo in bronzo.
Attacchi flangiati PN 16.
Accoppiamento con controflangia EN 1092-1 (ex UNI 2278).
Pmax d'esercizio: 50 kPa.
Tmax d'esercizio: 85°C (lato valvola).
Lunghezza capillare: 5 o 10 m.
Qualificata e tarata I.S.P.E.S.L.:
tarature 98°C e 120°C.

Con dichiarazione di conformità Caleffi:
tarature 140°C, 160°C e 180°C.



I.S.P.E.S.L.

Codice	Taratura	Conf.	Imballo
54161 •	DN 65 98°C	1	–
54181 •	DN 80 98°C	1	–
54161 •	DN 65 ...°C	1	–
54181 •	DN 80 ...°C	1	–

540

depl. 01074

Valvola di intercettazione del combustibile.
Corpo in alluminio. Attacchi flangiati PN 16.
Accoppiamento con controflangia EN 1092-1 (ex UNI 2278).

Pmax d'esercizio: 50 kPa.
Tmax d'esercizio: 85°C (lato valvola).
Lunghezza capillare: 5 o 10 m.
Qualificata e tarata I.S.P.E.S.L.:
tarature 97°C e 120°C.

Con dichiarazione di conformità Caleffi:
tarature 140°C, 160°C e 180°C.



I.S.P.E.S.L.

Codice	Taratura	Conf.	Imballo
54060 •	DN 65 97°C	1	–
54080 •	DN 80 97°C	1	–
54010 •	DN 100 97°C	1	–
54060 •	DN 65 ...°C	1	–
54080 •	DN 80 ...°C	1	–
54010 •	DN 100 ...°C	1	–



542

depl. 01001

Valvola di scarico termico, ad azione positiva.
Pressione d'esercizio: $0,3 \leq P \leq 10$ bar.
Campo di temperatura: $5 \div 100^\circ\text{C}$.
Riarmo manuale per blocco bruciatore o allarme.
Qualificata e tarata I.S.P.E.S.L.
 $1\frac{1}{2}'' \times 1\frac{1}{4}''$ - 117500 kcal/h.
 $1\frac{1}{2}'' \times 1\frac{1}{2}''$ - 360100 kcal/h.



I.S.P.E.S.L.

Codice	Taratura	Conf.	Imballo
542870	$1\frac{1}{2}'' \text{ M} \times 1\frac{1}{4}'' \text{ F}$ 98°C	1	10
542880	$1\frac{1}{2}'' \text{ M} \times 1\frac{1}{2}'' \text{ F}$ 99°C	1	10



543

depl. 01057

Valvola di scarico di sicurezza termica, con sensore a doppia sicurezza, per generatori a combustibile solido.
Attacchi filettati femmina.
Pmax d'esercizio: 10 bar.
Campo di temperatura: $5 \div 110^\circ\text{C}$.
Lunghezza del capillare: 1300 mm.
Omologata norme tedesche DIN.



Codice	Taratura	Conf.	Imballo
543513	$3/4''$ 95°C	1	10



544

depl. 01058

Valvola di scarico termico, ad azione positiva, con reintegro incorporato.
Per termocucine, camini, generatori a combustibile solido.
Pmax d'esercizio: 6 bar.
Tmax d'esercizio: 110°C .
Tmax di scarico: 100°C ($0 \div -5^\circ\text{C}$).
Lunghezza del capillare: 1300 mm.

Codice	Conf.	Imballo
544400	$1/2''$	1 10



529

Regolatore di tiraggio, a doppia sicurezza.
Attacco filettato maschio.
Campo di regolazione: $30 \div 100^\circ\text{C}$.

Codice	Conf.	Imballo
529500	$3/4''$	1 10



310

Valvola di sicurezza TP sensibile a temperatura e pressione.
Temperatura di taratura: 90°C .
Potenzialità di scarico:
 $1/2'' \times \varnothing 15$: 7,5 kW.
 $3/4'' \times \varnothing 15$: 7,5 kW.
 $3/4'' \times \varnothing 22$: 25 kW.
Tarature: 3 - 4 - 6 - 7 - 10 bar.



Codice	Conf.	Imballo
310430	$1/2'' \text{ M} \times \varnothing 15$ 3 bar	20 -
310440	$1/2'' \text{ M} \times \varnothing 15$ 4 bar	20 -
310460	$1/2'' \text{ M} \times \varnothing 15$ 6 bar	20 -
310470	$1/2'' \text{ M} \times \varnothing 15$ 7 bar	20 -
310400	$1/2'' \text{ M} \times \varnothing 15$ 10 bar	20 -
310542	$3/4'' \text{ M} \times \varnothing 15$ 4 bar	20 -
310530	$3/4'' \text{ M} \times \varnothing 22$ 3 bar	20 -
310560	$3/4'' \text{ M} \times \varnothing 22$ 6 bar	20 -
310570	$3/4'' \text{ M} \times \varnothing 22$ 7 bar	20 -
310500	$3/4'' \text{ M} \times \varnothing 22$ 10 bar	20 -



547

Separatore d'aria.
Corpo in ghisa.
Attacchi filettati femmina.

Codice	Conf.	Imballo
547060	1"	1 10
547070	1 1/4"	1 10
547080	1 1/2"	1 10
547090	2"	1 10
547200	2 1/2"	1 -
547300	3"	1 -



547.

Separatore d'aria.
Corpo in acciaio.
Attacchi flangiati PN 16.
Accoppiamento con controflangia EN 1092-1 (ex UNI 2278).

Codice	Conf.	Imballo
547400	DN 100	1 -
547500	DN 125	1 -



550

Separatore d'aria.
In ghisa.
Attacchi filettati femmina.
Con valvola automatica di sfogo aria.
Tmax d'esercizio: 110°C .

Codice	Conf.	Imballo
550500	$3/4''$	1 5
550600	1"	1 5
550700	1 1/4"	1 5
550800	1 1/2"	1 5
550900	2"	1 5



548

 depl. 01076

Separatore idraulico.
Corpo in acciaio verniciato con polveri epossidiche.
Con coibentazione.
Attacchi filettati femmina a bocchettone.
Pmax d'esercizio: 10 bar.
Campo di temperatura: 0÷100°C.
Fornito di:
valvola di sfogo aria completa di rubinetto d'intercettazione automatico, rubinetto di scarico.

Codice		Conf.	Imballo
548006	1"	1	–
548007	1 1/4"	1	–
548008	1 1/2"	1	–



548

 depl. 01076

Separatore idraulico.
Corpo in acciaio verniciato con polveri epossidiche.
Con coibentazione.
Attacchi flangiati PN 16.
Accoppiamento con controflangia EN 1092-1 (ex UNI 2278).
Pmax d'esercizio: 10 bar.
Campo di temperatura: 0÷105°C.
Fornito di:
disaeratore automatico, valvola di intercettazione, valvola di scarico.

Codice		Conf.	Imballo
548052	DN 50	1	–
548062	DN 65	1	–
548082	DN 80	1	–
548102	DN 100	1	–



NOVITÀ

Codice		Conf.	Imballo
548120	DN 125	1	–
548150	DN 150	1	–

Scelta del separatore idraulico serie 548

Il separatore idraulico viene dimensionato con riferimento al valore di portata massima consigliata all'imbocco. Il valore scelto deve essere il maggiore tra quello del circuito primario e quello del secondario.

Diametro	Portata m³/h
1"	2,5
1 1/4"	4
1 1/2"	6

Diametro	Portata m³/h
DN 50	9
DN 65	18
DN 80	28
DN 100	56
DN 125	75
DN 150	110



559 SEPCOLL

depl. 01084

Da esterno 2+2.

Collettore-separatore idraulico per impianti di riscaldamento. Corpo in acciaio, PN 6. Con coibentazione. Attacchi principali da 1 1/4" F. Attacchi derivazioni da 1" M: due sopra e due sotto. Campo di temperatura: 0÷100°C. Completo di staffe di fissaggio. Domanda di brevetto n. MI2001A 001270.

Codice

Conf. Imballo

559022

1

—



559 SEPCOLL

depl. 01084

Da esterno 3+1.

Collettore-separatore idraulico per impianti di riscaldamento. Corpo in acciaio, PN 6. Con coibentazione. Attacchi principali da 1 1/4" F. Attacchi derivazioni da 1" M: tre sopra e uno sotto (possono essere invertiti). Campo di temperatura: 0÷100°C. Completo di staffe di fissaggio. Domanda di brevetto n. MI2001A 001270.

Codice

Conf. Imballo

559031

1

—



559 SEPCOLL

depl. 01084

Da incasso 2+1.

Collettore-separatore idraulico per impianti di riscaldamento. Corpo in acciaio, PN 6. Con coibentazione. Attacchi principali da 1" F. Attacchi derivazioni: due laterali da 1" M e uno di testa da 1" F. Campo di temperatura: 0÷100°C. Domanda di brevetto n. MI2001A 001270.

Codice

Conf. Imballo

559021

1

—



559 SEPCOLL

depl. 01084

In cassetta 2+1.

Collettore-separatore idraulico per impianti di riscaldamento. Corpo in acciaio, PN 6. Con coibentazione. Attacchi principali da 1" F. Attacchi derivazioni: due laterali da 1" M e uno di testa da 1" F. Campo di temperatura: 0÷100°C. Completo di cassetta di contenimento. Domanda di brevetto n. MI2001A 001270.

Codice

Dim. utili (h x b x p)

Conf. Imballo

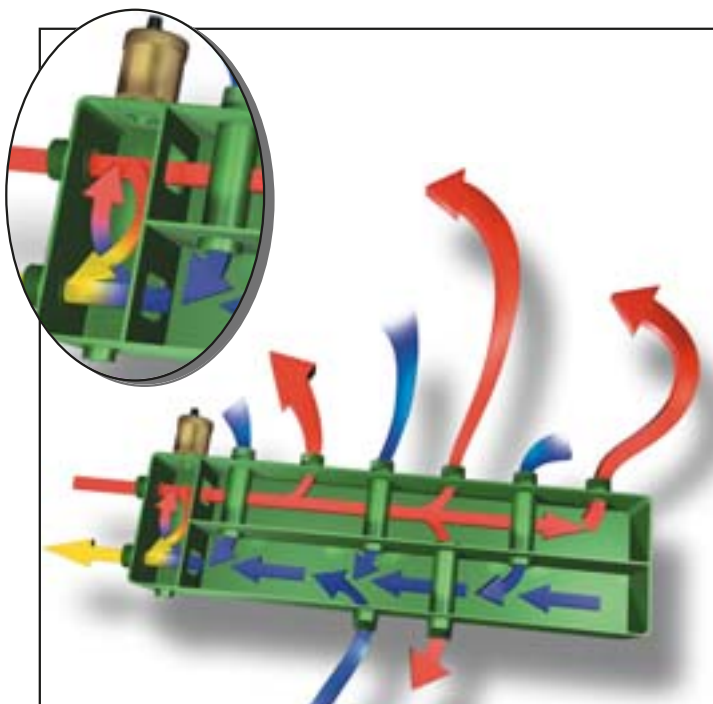
559121

770x800x150÷190

1

—

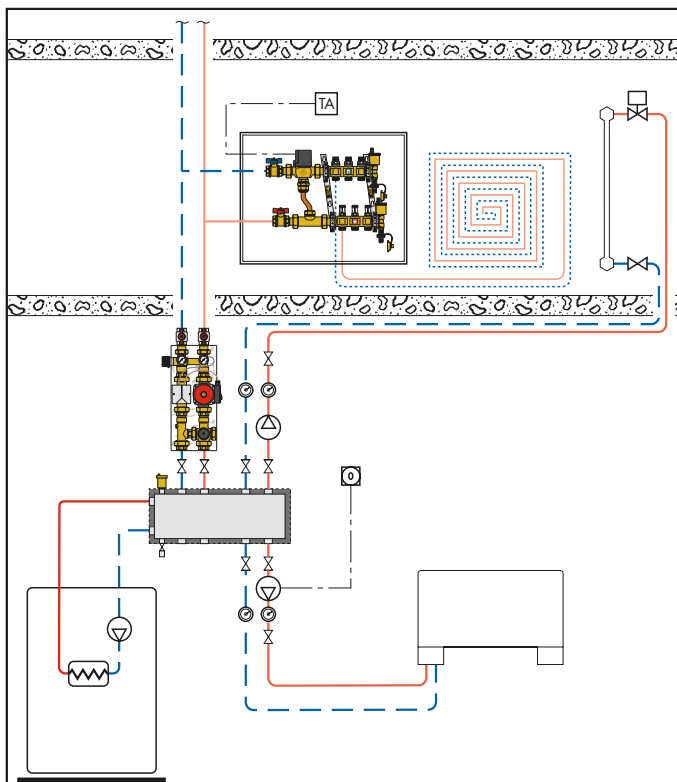
SEPARATORE + COLLETTORE



Portate massime consigliate agli imbocchi del separatore serie 559 SEPCOLL

Derivazioni	Primario	Secondario (totale)
2+1	2 m³/h	5 m³/h
2+2	2,5 m³/h	6 m³/h
3+1	2,5 m³/h	6 m³/h

Schema applicativo serie 559 SEPCOLL da esterno 2+2





553

depl. 01061

Gruppo di riempimento automatico pretarabile anticalcare, ispezionabile, con indicatore della pressione di taratura, rubinetto, filtro, valvola di non ritorno.
Campo di regolazione: 0,2÷4 bar.
Pmax in entrata: 16 bar.
Tmax d'esercizio: 65°C.

Codice		Conf.	Imballo
553540	1/2" c/ att. manom.	1	10
553640	1/2" c/ manom.	1	10



553

depl. 01025

Gruppo di riempimento automatico, con rubinetto, filtro, valvola di non ritorno.
Pmax in entrata: 16 bar.
Tmax d'esercizio: 70°C.
Campo di regolazione: 0,3÷4 bar.

Codice		Conf.	Imballo
553040	1/2" c/ att. manom.	1	25
553140	1/2" c/ manom.	1	25

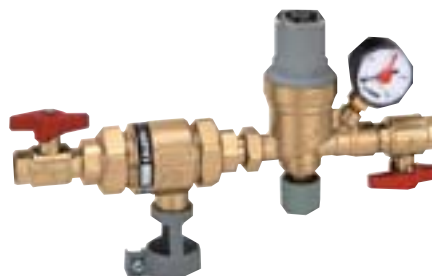
554

depl. 01125

Gruppo di riempimento automatico pretarabile di grande portata, doppia intercettazione, valvola di non ritorno.
Cartuccia monoblocco con filtro estraibile.
Campo di regolazione: 1÷6 bar.
Pmax in entrata: 16 bar.
Tmax d'esercizio: 60°C.



Codice		Conf.	Imballo
554040	1/2" c/ att.manom.	1	—
554140	1/2" c/ manom.	1	—
554150	3/4" c/ manom.	1	—



573001

depl. 01061

Gruppo di caricamento automatico con disconnettore **tipo CA**.
Campo di regolazione del gruppo di caricamento: 0,2÷4 bar.
Pmax d'esercizio: 10 bar.

Tmax d'esercizio: 65°C.

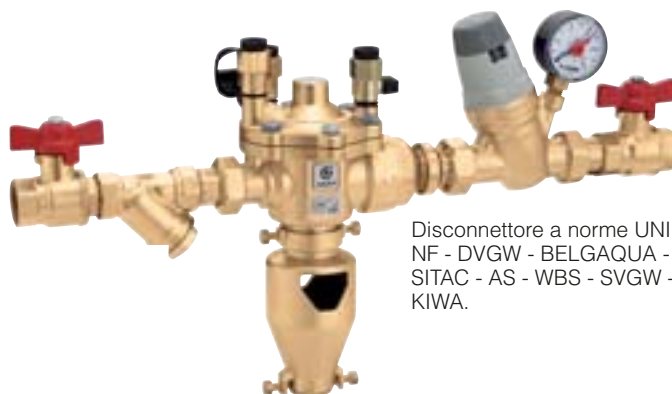
Disconnettore a norme NF - BELGAQUA - SVGW - KIWA - SITAC.

Codice		Conf.	Imballo
573001	1/2"	1	5

574001

depl. 01125

Gruppo di caricamento automatico con disconnettore **tipo BA**.
Campo di regolazione del riduttore 1÷6 bar.
Pmax d'esercizio: 10 bar.
Tmax d'esercizio: 60°C.



Disconnettore a norme UNI - NF - DVGW - BELGAQUA - SITAC - AS - WBS - SVGW - KIWA.

Codice		Conf.	Imballo
574001	3/4"	1	—

327

depl. 01021

Valvola a sfera con ritegno incorporato, per impianti di riscaldamento.
Cromata.
Basse perdite di carico.
Pmax d'esercizio: 16 bar.
Tmax d'esercizio: 110°C.
Brevettata.



Codice		Conf.	Imballo
327400	1/2" manopola a farfalla	10	10
327500	3/4" manopola a farfalla	10	10
327600	1" manopola a leva	4	4
327700	1 1/4" manopola a leva	4	4
327800	1 1/2" manopola a leva	2	2
327900	2" manopola a leva	1	—



510

depl. 01045

Valvola antitermosifone con pressione di apertura controllata. Attacchi diritti o a squadra spostando il tappo. Pmax d'esercizio: 10 bar. Tmax d'esercizio: 120°C.

Codice		Conf.	Imballo
510500	3/4"	1	20
510600	1"	1	20
510700	1 1/4"	1	20



519

depl. 01007

Valvola by-pass differenziale regolabile con scala graduata. Pmax d'esercizio: 10 bar. Tmax d'esercizio: 110°C.

WRAS
Approved Product

Codice		Campo taratura m c.a.	Conf.	Imballo
519500	3/4"	1÷6	1	50
519504	3/4"	10÷40	1	50
519700	1 1/4"	1÷6	1	10



336

Collettore portastrumenti montato per impianti di riscaldamento. Completo di valvola sfogo aria, valvola di sicurezza, manometro e intercettazione automatica per vasi d'espansione.

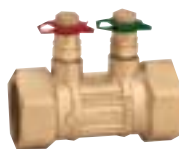
Codice		Conf.	Imballo
336630	3/4" 3 bar	1	5



302

Separatore d'aria accessorio per impianti di riscaldamento. Completo di valvola sfogo aria, valvola di sicurezza e manometro. Con protezione isolante.

Codice		Conf.	Imballo
302631	1" 3 bar	1	10



683

depl. 01040

Tronchetto misuratore di portata. Attacchi filettati femmina. Completo di prese di pressione. Pmax d'esercizio: 10 bar. Tmax d'esercizio: 110°C.

Codice		Conf.	Imballo
683005	3/4"	1	—
683006	1"	1	—



683

depl. 01040

Tronchetto misuratore di portata. Corpo in acciaio. Attacchi flangiati. Accoppiamento con controflangia EN 1092-1

(ex UNI 2276) DN 32÷DN 100, PN 6;
(ex UNI 2278) DN 125÷DN 200, PN 16.
Tmax d'esercizio: 110°C.
Completo di prese di pressione, controflange, bulloni e guarnizioni.

Codice		Conf.	Imballo
683030	DN 32	1	—
683040	DN 40	1	—
683050	DN 50	1	—
683060	DN 65	1	—
683080	DN 80	1	—
683100	DN 100	1	—
683120	DN 125	1	—
683150	DN 150	1	—
683170	DN 175	1	—
683200	DN 200	1	—

Per rilevare i valori di portata si può impiegare il misuratore elettronico FLOMET cod. 130000 (pag. 140).



100

depl. 01006

Coppia raccordi con siringa ad innesto rapido per il collegamento delle prese di pressione agli strumenti di misura. Attacco filettato 1/4" femmina. Pmax d'esercizio: 10 bar. Tmax d'esercizio: 110°C.

Codice		Conf.	Imballo
100010		1	—



621 •

Termostato a contatto, regolabile.
Campo di lavoro: 20÷90°C.
Grado di protezione: IP 20.



Codice	Conf.	Imballo
621000	1	50



622 •

Termostato ad immersione, regolabile.
Campo di lavoro: 0÷90°C.
Con guaina attacco 1/2".
Omologato I.S.P.E.S.L. (D.M. 1.12.1975).
Grado di protezione: IP 40.



I.S.P.E.S.L.

Codice	Conf.	Imballo
622000	1	20



623 •

Bitermostato ad immersione:
- di sicurezza con ripristino manuale,
taratura 100°C (+0°C -6°C)
- di regolazione, 0÷90°C.
Con guaina attacco 1/2".
Omologato I.S.P.E.S.L. (D.M. 1.12.1975).
Grado di protezione: IP 40.



I.S.P.E.S.L.

Codice	Conf.	Imballo
623000	1	20



624 •

Termostato ad immersione, di sicurezza
con ripristino manuale,
taratura 100°C (+0°C -6°C).
Con guaina attacco 1/2".
Omologato I.S.P.E.S.L. (D.M. 1.12.1975).
Grado di protezione: IP 40.



I.S.P.E.S.L.

Codice	Conf.	Imballo
624000	1	20



625 •

Pressostato di sicurezza,
a ripristino manuale.
250 V - 16 A.
Pmax d'esercizio: 15 bar.
Campo di temperatura ambiente: -10÷55°C.
Campo di temperatura fluido: 0÷110°C.
Attacco 1/4" femmina.
Grado di protezione: IP 40.
Omologato I.S.P.E.S.L.
(D.M. 1.12.1975).



I.S.P.E.S.L.

Codice	Campo di regolazione	Conf.	Imballo
625000	1÷5 bar	1	50



625 •

Pressostato per autoclavi.
500 V tripolare - 16 A.
Pmax d'esercizio: 15 bar.
Campo di temperatura ambiente: -10÷55°C.
Campo di temperatura fluido: 0÷110°C.
Attacco 1/4" femmina.
Grado di protezione: IP 44.



Codice	Campo di regolazione	Conf.	Imballo
625005	1÷ 5 bar	1	50
625010	3÷12 bar	1	50

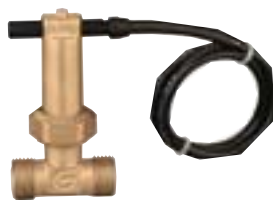


613 •

Interruttore a galleggiante,
250 V - 10 A.
Omologato per servizio pesante.



Codice	Lunghezza cavo	Conf.	Imballo
613030	3 m	1	5
613050	5 m	1	5



315

Flussostato con contatti a comando magnetico.
220 V - 0,02 A.
Pmax d'esercizio: 6 bar.
Tmax d'esercizio: 100°C.

I contatti si chiudono con

flusso in aumento a: 156 l/h (1/2")
456 l/h (3/4")

I contatti si aprono con

flusso in diminuzione a: 108 l/h (1/2")
348 l/h (3/4")



Codice		Conf.	Imballo
315400	1/2"	1	50
315500	3/4"	1	25

558

Rubinetto automatico d'intercettazione, per vasi d'espansione.
Pmax d'esercizio: 10 bar.
Tmax d'esercizio: 110°C.



Codice		Conf.	Imballo
558500	3/4"	1	50

558

Rubinetto automatico per vasi d'espansione con rubinetto di scarico.
Pmax d'esercizio: 6 bar.
Tmax d'esercizio: 85°C.



Codice		Conf.	Imballo
558510	3/4"	1	50

5580

Valvola a sfera per intercettazione vasi d'espansione.
Pmax d'esercizio: 6 bar.
Tmax d'esercizio: 85°C.



Codice		Conf.	Imballo
558050	3/4"	1	50
558060	1"	1	50
558070	1 1/4"	1	20

626

depl. 01052

Flussostato.
Per tubazioni da 1" a 8".
240 V - 15 (7) A.
Grado di protezione: IP 54.
Pmax d'esercizio: 10 bar.
Campo di temperatura: -30÷120°C.



Codice		Conf.	Imballo
626600	1"	1	5
626009	serie lamelle	1	-

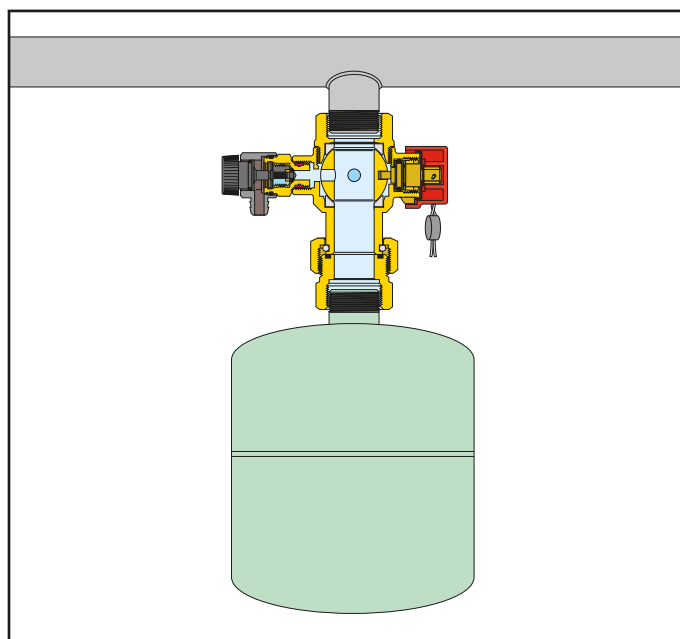
538

Rubinetto scarico caldaia.
Pmax d'esercizio: 10 bar.
Tmax d'esercizio: 110°C.



Codice		Conf.	Imballo
538400	1/2" M	1	100

Schema applicativo valvola di intercettazione serie 5580





690 •

Rubinetto manometro - campione
I.S.P.E.S.L.
A tre vie.
Pmax d'esercizio: 15 bar.
Tmax d'esercizio: 90°C.

Codice		Conf.	Imballo
690200	1/4"	5	—
690300	3/8"	5	—
690400	1/2"	5	—



691 •

Riccio ammortizzatore.
In rame.
Cromato.

Codice		Conf.	Imballo
691200	1/4"	5	—
691300	3/8"	5	—
691400	1/2"	5	—



692 •

Termometro in custodia.
Attacco 1/2\"/>

Codice	L pozzetto	°C	Conf.	Imballo
692000	45 mm	0÷120	1	—



693 •

Termometro a bulbo.

Codice	°C	Conf.	Imballo
693000	0÷120	1	—



694 •

Pozzetto di controllo I.S.P.E.S.L.
Attacco 1/2\"/>

Codice	L pozzetto	Conf.	Imballo
694045	45 mm	1	—
694100	100 mm	1	—

695 •

Pompa prova impianti.
Completo di manometro e tubo
flessibile di collegamento all'impianto.
Pmax d'esercizio: 50 bar.
Contenuto d'acqua: 12 l.
Scala manometro: 0÷60 bar.



NOVITÀ

Codice	Conf.	Imballo
695000	1	—



557 •

Manometri.
Classe di precisione: UNI 2,5.
Campo di temperatura: -20÷90°C.
Pmax d'esercizio: +25% scala massima.
Conformi norme I.S.P.E.S.L.

Codice	bar	Attacco	Posiz.	Ø	Conf.	Imballo
557104	0÷4	1/4"	post. centr.	50	1	–
557204	0÷4	1/4"	post. scentr.	50	1	–
557304	0÷4	1/4"	radiale	50	1	–
557106	0÷6	1/4"	post. centr.	50	1	–
557306	0÷6	1/4"	radiale	50	1	–
557310	0÷10	1/4"	radiale	50	1	–
557410	0÷10	1/4"	post. centr.	60	1	–
557425	0÷25	1/4"	post. centr.	60	1	–
557704	0÷4	3/8"	radiale	80	1	–
557706	0÷6	3/8"	radiale	80	1	–
557710	0÷10	3/8"	radiale	80	1	–



688 •

Termometro.
Attacco posteriore 1/2".
Con pozzetto.
Ø 80 mm.
Classe di precisione: UNI 2.
Conforme norme I.S.P.E.S.L.

Codice	L pozzetto	°C	Conf.	Imballo
688000	45 mm	0÷120	1	50
688010	100 mm	0÷120	1	50



688 •

Termometro.
Attacco radiale 1/2".
Con pozzetto.
Ø 80 mm.
Classe di precisione: UNI 2.
Conforme norme I.S.P.E.S.L.

Codice	L pozzetto	°C	Conf.	Imballo
688100	45 mm	0÷120	1	50



503 •

Termomanometro.
Attacco posteriore 1/2".
Con pozzetto di intercettazione.
Ø 80 mm.
Classe di precisione:
- termometro UNI 2;
- manometro UNI 2,5.

Codice	bar	°C	Conf.	Imballo
503040	0÷4	0÷120	1	50
503060	0÷6	0÷120	1	50



689 •

Idrometro.
Attacco radiale 3/8".
Ø 80 mm.
Classe di precisione: UNI 1,6.
Campo di temperatura: -20÷90°C.
Pmax d'esercizio: +25% scala massima.
Conforme norme I.S.P.E.S.L.

Codice	m c.a.	Conf.	Imballo
689010	0÷10	1	50
689016	0÷16	1	50
689025	0÷25	1	50

Per pressioni superiori vedi manometri serie 557.



503 •

Termomanometro.
Attacco radiale 1/2".
Con pozzetto di intercettazione.
Ø 80 mm.
Classe di precisione:
- termometro UNI 2;
- manometro UNI 2,5.

Codice	bar	°C	Conf.	Imballo
503140	0÷4	0÷120	1	50
503160	0÷6	0÷120	1	50



5560 •

Manometro prova vasi.
Classe di precisione: UNI 2,5.

Codice	bar	Conf.	Imballo
556000	0÷10	1	–