



ACCESSORI ACCESSORIES

• CLIP DI FISSAGGIO TIPO D30/7

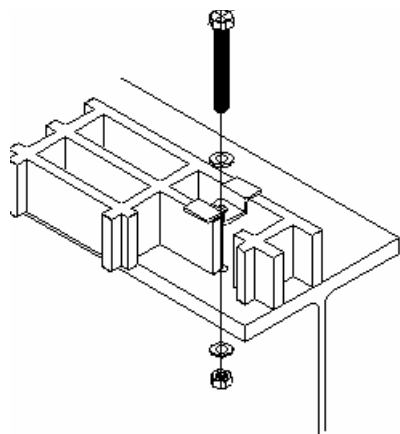
Clip di fissaggio in acciaio inossidabile
AISI 316 fornita completa di bulloneria.

**La messa in opera richiede la
foratura della carpenteria di
supporto.**

Vite M6* con dado esagonale.

Utilizzabile su grigliati:

SCH30/28	SCH50/28
SCH30/38	SCH50/38



• FIXING CLAMP TYPE D30/7

Stainless steel AISI 316 fixing clamp
complete of bolts and nuts.

**For their use it is necessary to drill
the support structure.**

M6* screw with hexagonal nut.

To be used on gratings type:

SCH30/28	SCH50/28
SCH30/38	SCH50/38

• CLIP DI FISSAGGIO TIPO D40/7

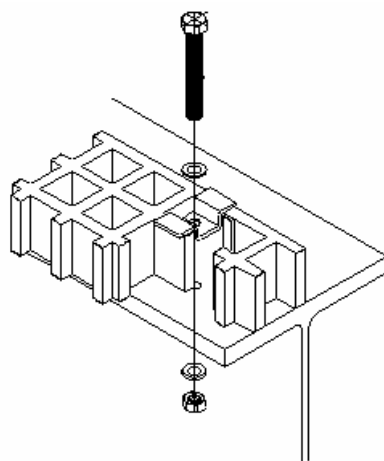
Clip di fissaggio in acciaio inossidabile
AISI 316 fornita completa di bulloneria.

**La messa in opera richiede la
foratura della carpenteria di
supporto.**

Vite M6* con dado esagonale.

Utilizzabile su grigliati:

SCH40/28	SCH38/25
SCH40/38	SCH38/38



• FIXING CLAMP TYPE D40/7

Stainless steel AISI 316 fixing clamp
complete of bolts and nuts.

**For their use it is necessary to drill
the support structure.**

M6* screw with hexagonal nut.

To be used on gratings type:

SCH40/28	SCH38/25
SCH40/38	SCH38/38



ACCESSORI ACCESSORIES

• CLIP DI FISSAGGIO TIPO DS30/9

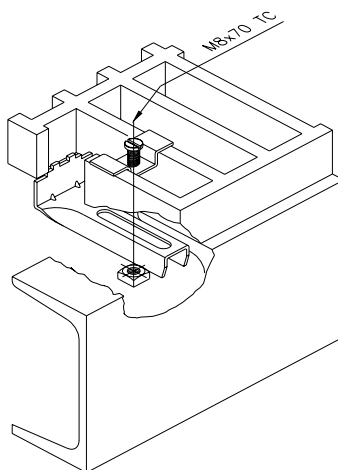
Clip di fissaggio in acciaio inossidabile AISI 316 fornita completa di bulloneria e staffa.

La messa in opera non richiede la foratura della carpenteria di supporto.

Vite M8x70* con dado quadro.

Utilizzabile su grigliati:

SCH30/28	SCH50/28
SCH30/38	SCH50/38



• FIXING CLAMP TYPE DS30/9

Stainless steel AISI 316 fixing clamp complete of bolts, nuts and anchor clamp.

For their use it is not necessary to drill the support structure.

M8x70* screw with square nut.

To be used on gratings type:

SCH30/28	SCH50/28
SCH30/38	SCH50/38

• CLIP DI FISSAGGIO TIPO DS40/9

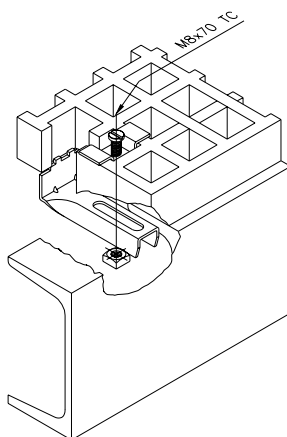
Clip di fissaggio in acciaio inossidabile AISI 316 fornita completa di bulloneria e staffa.

La messa in opera non richiede la foratura della carpenteria di supporto.

Vite M8x70* con dado quadro.

Utilizzabile su grigliati:

SCH40/28	SCH38/25*
SCH40/38	SCH38/38



• FIXING CLAMP TYPE DS40/9

Stainless steel AISI 316 fixing clamp complete of bolts, nuts and anchor clamp.

For their use it is not necessary to drill the support structure.

M8x70* screw with square nut.

To be used on gratings type:

SCH40/28	SCH38/25*
SCH40/38	SCH38/38



ACCESSORI ACCESSORIES

- **CLIP DI FISSAGGIO TIPO 19T7 e 19T9**

Clip di fissaggio in acciaio inossidabile AISI 316 fornita completa di bulloneria.

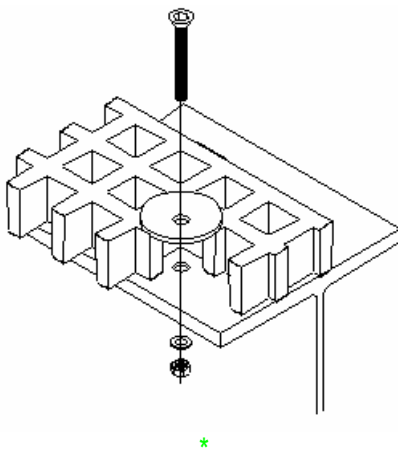
La messa in opera richiede la foratura della carpenteria di supporto.

Vite M6 o M8. *

Utilizzabile su tutti i grigliati spessore mm 28 e 38.

SCH50/30

SCH50/40*



- **FIXING CLAMP TYPE 19T7 and 19T9**

Stainless steel AISI 316 fixing clamp complete of bolt s and nuts.

For their use it is necessary to drill the support structure.

M6x50 or M6x70 screw. *

To be used on all gratings thickness mm 28 and 38.

SCH50/30

SCH50/40*

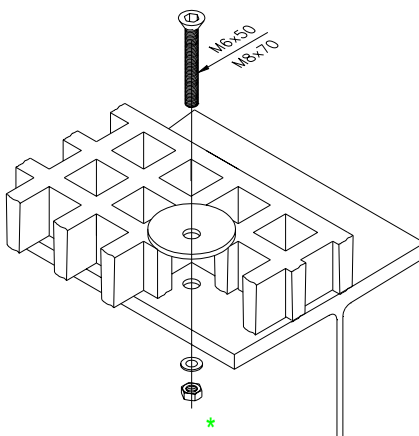
- **CLIP DI FISSAGGIO TIPO T7 e T9**

Clip di fissaggio in acciaio inossidabile AISI 316 fornita completa di bulloneria.

La messa in opera richiede la foratura della carpenteria di supporto.

Vite M6x50 o M8x70. *

Utilizzabile su tutti i grigliati. *



- **FIXING CLAMP TYPE T7 and T9**

Stainless steel AISI 316 fixing clamp complete of bolt s and nuts.

For their use it is necessary to drill the support structure.

M6x50 or M8x70 screw. *

To be used on all gratings. *



ACCESSORI ACCESSORIES

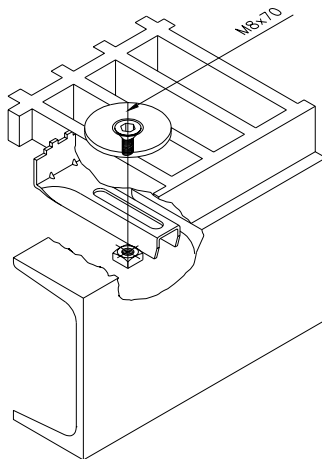
• CLIP DI FISSAGGIO TIPO TS9

Clip di fissaggio in acciaio inossidabile AISI 316 fornita completa di bulloneria.

La messa in opera non richiede la foratura della carpenteria di supporto.

Vite M8x70.

Utilizzabile su tutti i grigliati aperti e coperti.



• FIXING CLAMP TYPE TS9

Stainless steel AISI 316 fixing clamp complete of bolt s and nuts.

For their use it is not necessary to drill the support structure.

M8x70 screw.

To be used on all covered or open surface gratings.

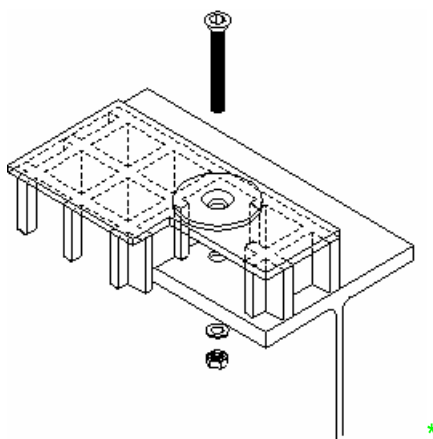
• CLIP DI FISSAGGIO TIPO T7 e T9

Clip di fissaggio in acciaio inossidabile AISI 316 fornita completa di bulloneria.

La messa in opera richiede la foratura della carpenteria di supporto.

Vite M6 o M8. *

Utilizzabile su tutti i grigliati coperti spessore mm 33 e 43.



• FIXING CLAMP TYPE T7 and T9

Stainless steel AISI 316 fixing clamp complete of bolt s and nuts.

For their use it is necessary to drill the support structure.

M6 or M8 screw. *

To be used on all covered gratings thickness mm 33 and 43.



ACCESSORI ACCESSORIES

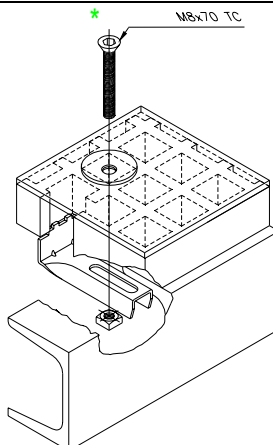
• CLIP DI FISSAGGIO TIPO TS9

Clip di fissaggio in acciaio inossidabile AISI 316 fornita completa di bulloneria.

La messa in opera non richiede la foratura della carpenteria di supporto.

Vite M8/70.

Utilizzabile su tutti i grigliati coperti. *



• FIXING CLAMP TYPE TS9

Stainless steel AISI 316 fixing clamp complete of bolt s and nuts.

For their use it is not necessary to drill the support structure.

M8x70 screw.

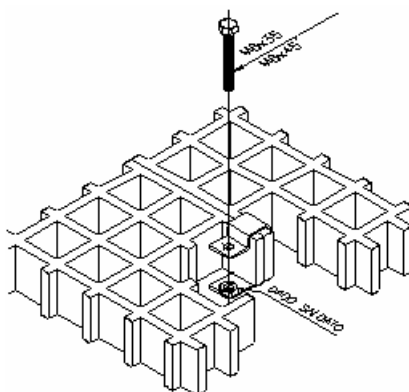
To be used on all covered gratings. *

• CLIP DI COLLEGAMENTO

Clip di collegamento in acciaio inossidabile AISI 316 fornita completa di bullone e dado saldato.

La clip serve per collegare tra loro due pannelli adiacenti.

Vite M6x35 o M6x45 con dado esagonale. *



• CONNECTING CLAMP

Stainless steel AISI 316 connecting clamp complete of bolt and welded nut.

The clamp is used for the connection of two close panels.

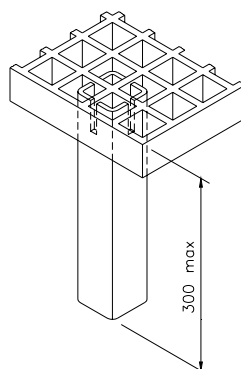
M6x35 or M6x45 screw with hexagonal nut. *

TIPO	Spessore grigliato	TYPE	Grating thickness
A28	mm 28	A28	mm 28
A38	mm 38	A38	mm 38
A25	mm 25	A25	mm 25
A19/30	SCH50/30	A19/30	SCH50/30
A19/40	SCH50/40	A19/40	SCH50/40



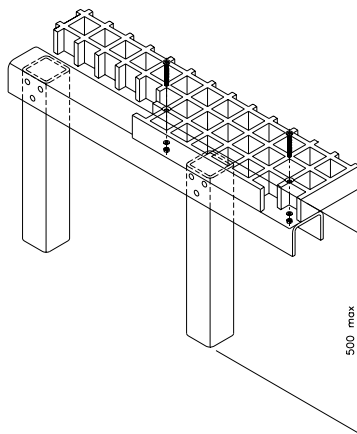
ACCESSORI ACCESSORIES

SUPPORTI IN TUBOLARE DI
PRFV DA MM 50x50x5 CON
TAGLIO A CROCE



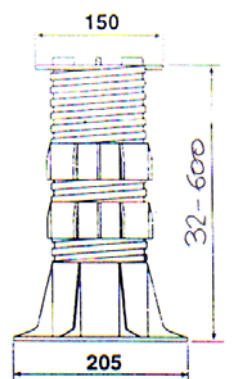
FRP TUBULAR SUPPORTS
MM 50x50x5 WITH CROSS
CUTTING

SEMPLICE
STRUTTURAZIONE DI
GRIGLIATI PER
L'ESECUZIONE DI PICCOLE
PASSERELLE E PALCHETTI



SIMPLE GRATING
STRUCTURE FOR THE
CONSTRUCTION OF SMALL
GANGWAYS AND LANDINGS

SUPPORTI REGISTRABILI IN
POLIPROPILENE



POLYPROPYLENE
ADJUSTABLE SUPPORTS



ACCESSORI ACCESSORIES

GRADINI - STEPS

semplice – simple	con frangivisuale – with front-plate

DIMENSIONI CONSIGLATE

SUGGESTED DIMENSIONS

semplice/simple		
maglia/mesh	A	B
50x30	705	245
spessore	705	275
thickness	655	245
mm 38	655	275

con frangivisuale/with front-plate		
maglia/mesh 50x30	A	B
spessore	705	250
thickness	705	280
mm 38	655	250
	655	280

semplice/simple		
	A	B
maglia/mesh	1000	285
	1000	325
	885	285
	885	325
spessore	845	245
	845	285
	805	205
	805	245
thickness		
mm 38		

con frangivisuale/with front-plate		
	A	B
maglia/mesh	1000	290
	1000	330
	885	290
	885	330
spessore	845	230
	845	285
	805	205
	805	245
thickness		
mm 38		



ACCESSORI ACCESSORIES

<p>COPERTURA CON GRIGLIATO IN PRFV STRUTTURATO</p>	
<p>COVERING WITH STRUCTURAL GRATING IN GRP</p>	
<p>COPERTURA CON GRIGLIATO IN PRFV STRUTTURATO</p>	
<p>COVERING WITH STRUCTURAL GRATING IN GRP</p>	
<p>DETTAGLIO ZANCHE DI ANCORAGGIO</p>	
<p>ANCHOR CLAMP DETAIL</p>	